

# DISDETTA CONTRATTO FORNITURA ACQUA POTABILE

IL/LA SOTTOSCRITTO/A \_\_\_\_\_

NATO/A A \_\_\_\_\_

RESIDENTE IN \_\_\_\_\_

RECAPITO TELEFONICO \_\_\_\_\_

Con la presente CHIEDE disdetta al contratto di fornitura di acqua potabile relativo all'utenza sita  
in \_\_\_\_\_

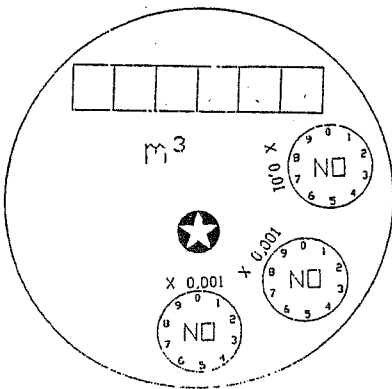
NUMERO UTENZA \_\_\_\_\_

MATRICOLA CONTATORE \_\_\_\_\_

Comunica altresì che la lettura del contatore alla data odierna è \_\_\_\_\_ mc.

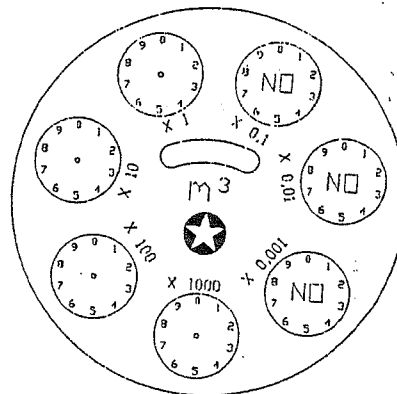
## ESEMPIO

CONTATORE A LETTURA DIRETTA



## ESEMPIO

CONTATORE CON INDICAZIONE A LANCETTE ROSSE O NERE



L'indirizzo per il recapito della fattura relativa al conguaglio di tutti i consumi è il seguente:

\_\_\_\_\_  
\_\_\_\_\_  
\_\_\_\_\_  
\_\_\_\_\_

Illasi, addì \_\_\_\_\_

IN FEDE

\_\_\_\_\_